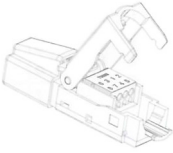


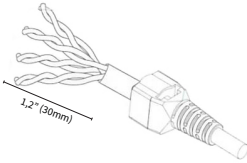
OPENETICS

Instruction Manual P/N 2232

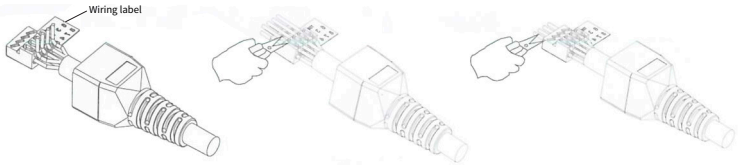
① Remove the Cable tie before installation.



② Insert cable into strain relief boot, strip off 1.2 inch of cable jacket, fold back braid and drain wire.

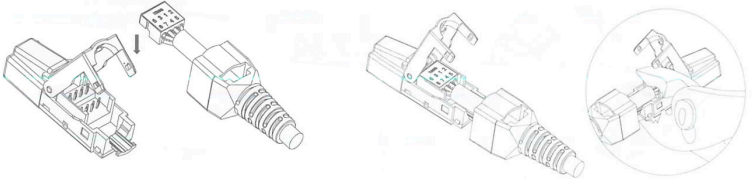


③ Fan out all four twisted pairs, following the color coding label and allocate each conductor into proper slots on wiring cap. Trim the ends of conductors.

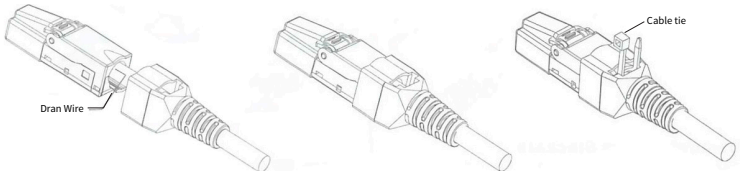


④ Place wiring cap on plug.

⑤ Place the wiring cap onto plug, use plier to clamp wiring cap until it completely snap-in to effect the connection.

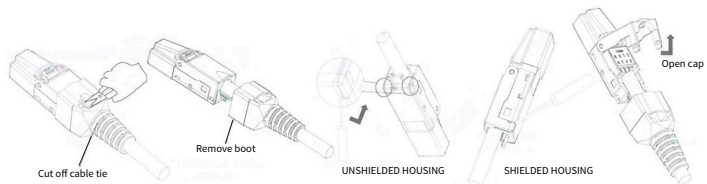


⑥ Close plug cover, make sure the drain wire is in proper contact with grounding clip on plug. Pull back strain relief boot to cover the plug, fasten supplied cable tie to secure grounding connection.



Unload the cable

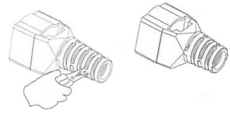
Cut off cable tie, remove the boot. Using flat screw driver and pry gently on plug cover one end first and the other end subsequently to open it.



JACK PIN DESIGNATIONS		TIA/EIA T568A	TIA/EIA T568B
	1	White/Green	White/Orange
	2	Green	Orange
	3	White/Orange	White/Green
	4	Blue	Blue
	5	White/Blue	White/Blue
	6	Orange	Green
	7	White/Brown	White/Brown
	8	Brown	Brown

Boot adjustment

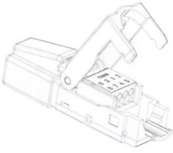
Cut the end of boot to fit your cable OD.



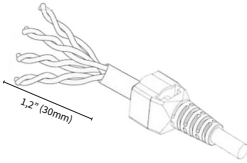
OPENETICS

Montageanweisung P/N 2232

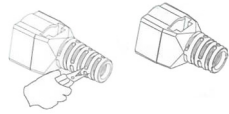
① Vor der Montage Transportsicherung entfernen.



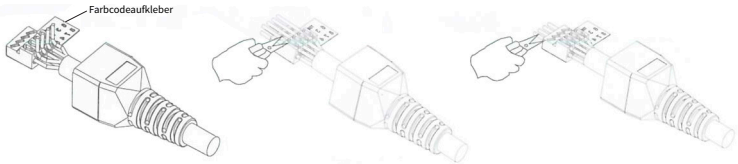
② Kabel in Knickschutztülle einführen. Kabelmantel ca. 30mm absetzen, Schirmgeflecht und Beidraht sorgfältig zurückbiegen.



Knickschutztülle anpassen
Knickschutztülle auf korrekten Kabeldurchmesser kürzen.

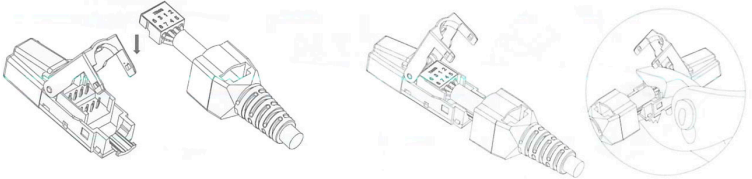


③ Kabeladern aufdrehen und entsprechend Farbcode im Kabelmanager positionieren. Kabelenden kürzen.

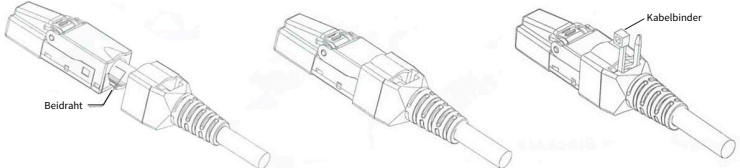


④ Farbcodeaufkleber entfernen.

⑤ Konfektionierten Kabelmanager auf Stecker positionieren und mit einer Zange fixieren bis dieser einrastet und eine sichere Verbindung gewährleistet.



⑥ Steckerabdeckung schließen und sicherstellen, dass der Beidraht einen guten Kontakt zum Gehäuse hat. Knickschutztülle über den Stecker schieben und mit Kabelbinder fixieren.



Demontage des Steckers

Kabelbinder entfernen und Knickschutztülle zurück schieben. Mit einem flachen Schraubendreher die beiden Enden nacheinander aufhebeln und die Steckerabdeckung öffnen.

